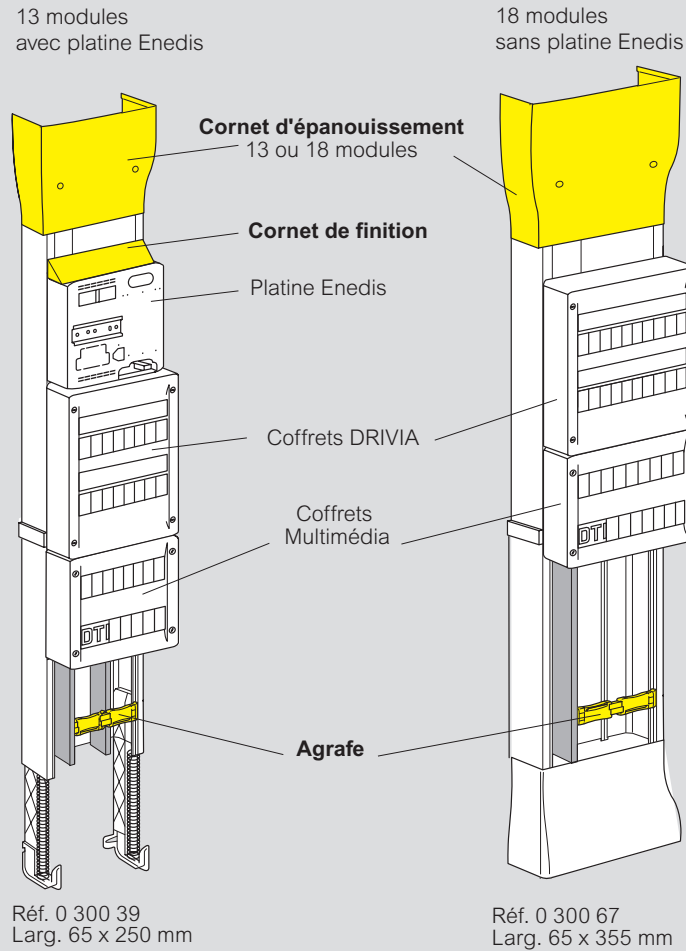


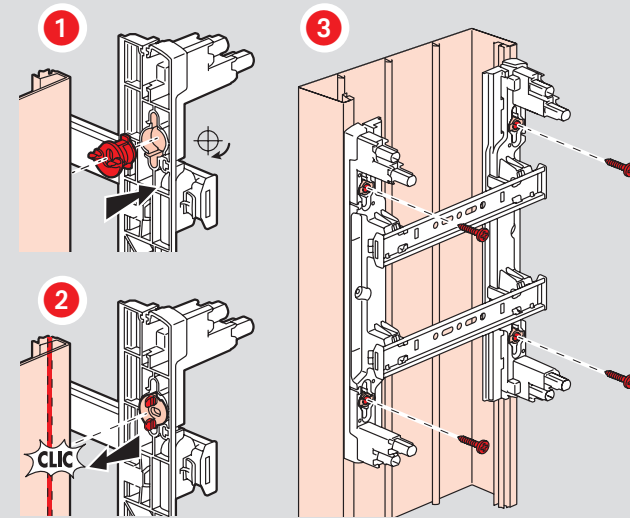
Gaine Technique Logement (GTL) DRIVIA 18 et 13

système saillie

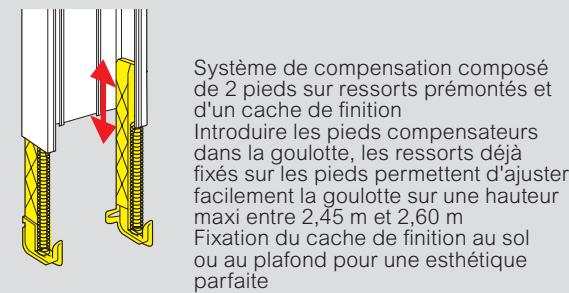
GTL avec coffret DRIVIA 13 ou 18 modules



Prépositionnement et fixation du coffret avec l'accessoire DRIVIA Clip



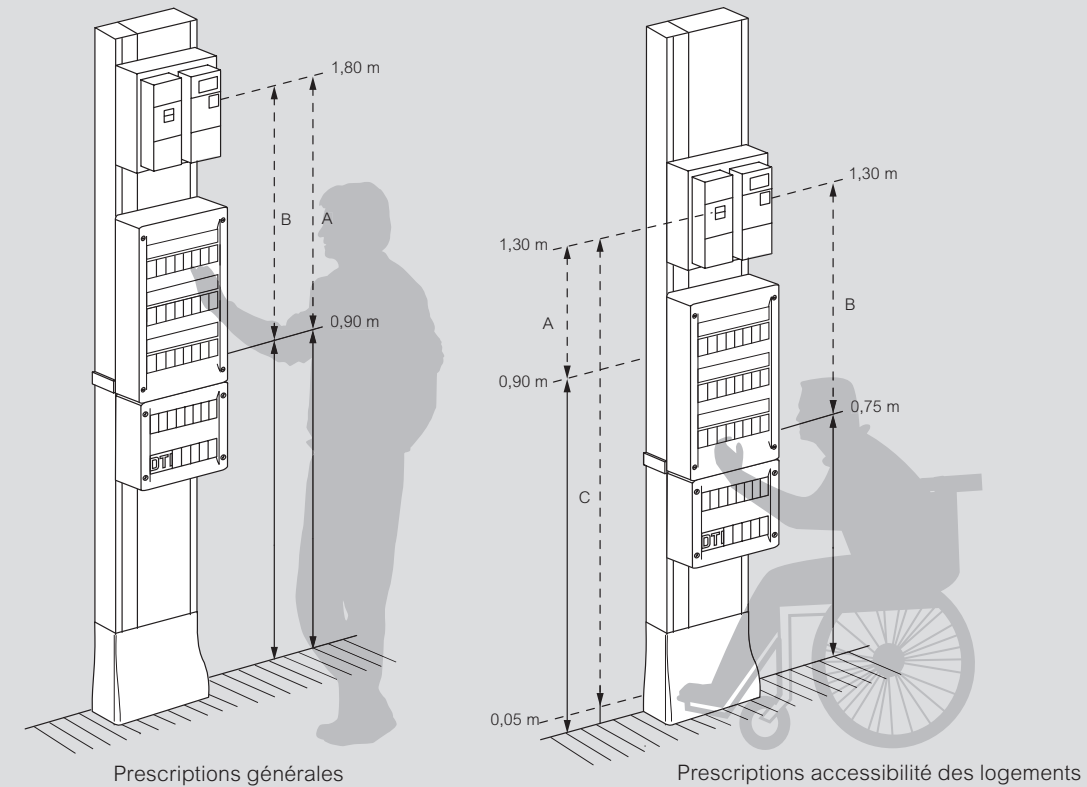
Pieds compensateurs



Exemples d'association Goulotte GTL, coffrets de répartition, coffrets Multimédia pour système saillie

Hauteurs prescrites pour les systèmes saillie ou encastré

	Prescriptions générales	Prescriptions accessibilité des logements
A Coupure d'urgence (platine Enedis) Axe de l'organe de manœuvre	Entre 0,9 m et 1,8 m	Entre 0,9 m et 1,3 m
B Coffret de répartition Axe de l'organe de manœuvre	Entre 0,9 m et 1,8 m (0,50 m pour GTL fermée)	Entre 0,75 m et 1,3 m
C Socles de prises de courant ou de communication	-	Entre 0,05 m et 1,3 m

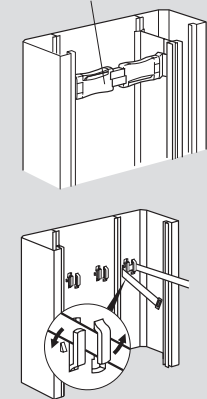


Goulotte GTL à composer ACCESS 18 et 13 modules

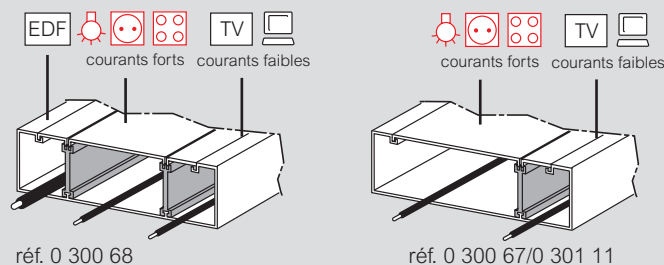
	DRIVIA 18	DRIVIA 13
Ensemble de 3 couvercles + 2 cloisons	0 301 07	-
Ensemble de 2 couvercles + 1 cloison	0 301 06	0 300 31
Couvercle largeur 220 mm	-	0 300 34
Corps goulotte	0 301 05	0 300 32

Maintien des câbles

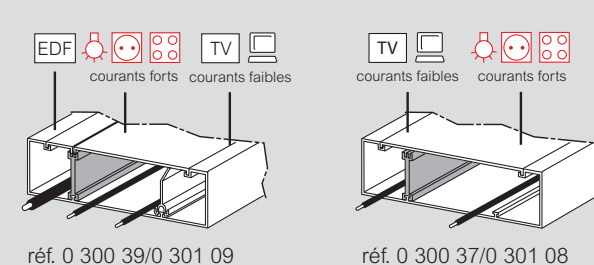
Agrafes extensibles réf. 0 300 75



Séparation des courants GTL 18 modules



Séparation des courants GTL 13 modules



Norme NF 50085-2-1

La norme EN 50085-2-1 concerne les systèmes de goulottes électriques pour l'installation au mur et au plafond. Cette nouvelle norme système propose une classification à plusieurs niveaux qui permet d'adapter les performances aux applications visées et de répondre aux exigences de la NF C 15-100 et NF C 14-100

Classification du système goulottes GTL

6.2 Résistance aux chocs pendant l'installation et l'usage	2.0 J
6.3 Température minimale de stockage et de transport	- 25°C
6.3 Température minimale d'installation et d'usage	- 5°C
6.3 Température maximale d'usage	+ 60°C
6.4 Résistance à la propagation de la flamme	Non propagateur
6.5 Continuité électrique	Sans continuité
6.6 Caractère électriquement isolant	Electriquement isolant
6.7 Degré de protection de l'enveloppe	IP3XD ¹⁾
6.9 Mode d'ouverture	Avec un outil
6.101 Conditions d'utilisation	Saillie fixée au mur
6.102 Fonctions procurées	Type 1
Tension assignée	500 V
Protection contre les chocs	IK 07

1 : L'IP3XD garantit le non-accès aux parties dangereuses avec un fil de diamètre 1 mm (classe de protection p. 1182)

La classification et les performances sont déclarées pour une hauteur de plafond de 2,45 à 2,60 m.

Voir instructions de montage et assemblage disponibles sur les notices, emballages, fiches techniques ou sur le site web www.legrand.fr

Composition du système goulottes GTL

Réf.	Dimensions (mm)	Nbre modules par rangée	Nombre de compartiments	Nombre couvercles	Section utile en mm²
0 300 37	250 x 65	13	2	1 x 220 mm	11250 / 2988
0 300 39	250 x 65	13	3	1 x 180 mm 1 x 40 mm	2938 / 8174 / 2988
0 300 67	355 x 65	18	2	1 x 220 mm 1 x 85 mm	14015 6172
0 300 68	355 x 65	18	3	1 x 40 mm 1 x 180 mm 1 x 85 mm	2991 11024 6172