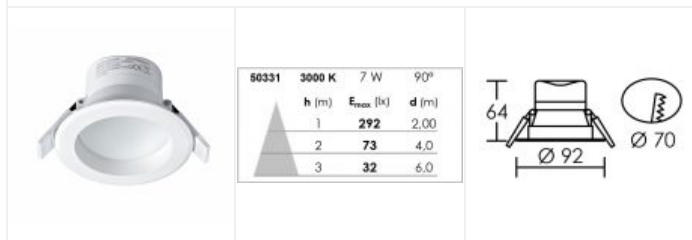



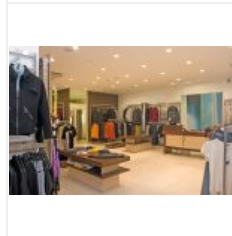


GRACE 7W 3000K blanc

Encastré IP20/44 pour salle d'eau (vol.2) avec LED 30000h et driver intégrés
Code : **50331**



| 50331 | 3000 K | 7 W | 90° |
|-------|-----------------------|-------|-----|
| h (m) | E _{max} (lx) | d (m) | |
| 1 | 292 | 2,00 | |
| 2 | 73 | 4,0 | |
| 3 | 32 | 6,0 | |

Caractéristiques techniques

| | | | |
|--|---|----------------------------------|-----------------|
| Utilisation | intérieure | Facteur de puissance | 0,53 |
| IP | IP20/44 | Température de couleur | 3000 K |
| IK | IK02 | IRC / Ra | 80 - 84 |
| Classe | Classe 2 - double isolation | Faisceau | 90 ° |
| Résistance au feu | 650°C | Flux lumineux total | 630 lm |
| Mode de montage | Encastré - ne nécessite pas de boîte d'encastrement | Efficacité lumineuse | 91.3 lm/W |
| Matières / Coloris n°1 | corps polycarbonate (PC) blanc | Température d'utilisation | -20 °C / +35 °C |
| Matières / Coloris n°2 | diffuseur / vasque polycarbonate (PC) opale | Variation | NON |
| Orientation du produit | fixe | Durée de vie moyenne | 30000 h |
| Nombre et type de source | 12 LED SMD 2835 - 1 circuit / module intégré (non démontable) | Nbre de on/off | 15000 |
| Douille / Culot | Sans | Poids net | 105 gr |
| Puissance nominale / absorbée | 1 x 7 W / 6.9 W | Compatible minuterie | OUI |
| Tension / Fréquence / Intensité | 220-240 V ; 50/60 Hz ; 60 mA | Compatible détection | OUI |
| Driver / Alimentation | appareillage intégré (non démontable) | | |

LOR (Light Output Ratio)

100 %

Applications spécifiques

- Ne convient pas pour l'éclairage d'accentuation.
- Salle d'eau : autorisé Vol.2
- Extérieur protégé

Autres commentaires

Dissipateur thermique aluminium surmoulé.