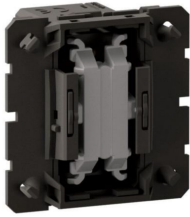


## Permutateur Céliane -10AX

REF. CM0005

CÉLIANE

LEGRAND



### INFORMATION PRODUIT

Produit disponible à partir de Janvier 2025

Commande d'éclairage Céliane à compléter d'un support universel Batibox et à combiner avec un enjoliveur et une plaque de finition

### CARACTÉRISTIQUES PRODUIT

- Permet d'ajouter un troisième point de commande dans une installation en va-et-vient
- Permet de réaliser les fonctions permutateur lumineux ou témoin en associant un voyant
- Peut être installé en encastré (dans boîte d'encastrement) ou en saillie (sur cadre saillie)

### Recommandations / restrictions d'usages

Usage en intérieur uniquement

### Information sur la gamme

Céliane™, la gamme iconique d'appareillage au design léger et moderne. Les fonctionnalités de Céliane™ allient esthétique, innovation et facilité de câblage : interrupteurs au doigt flottant ou à anneau, fonctions lumineuses distinctives, variateur d'ambiances lumineuses Céliane™ Rotary, prise Surface Confort la plus compacte du marché, chargeurs USB Power Delivery, ou encore système de peigne Rapido pour un temps de raccordement réduit des prises entre elles. L'appareillage Céliane™ propose des enjoliveurs en 3 couleurs Blanc, Noir ou Titanium, à associer à des plaques de finition Déco, Métal, Vintage, Matière, s'accordant aux tendances actuelles et à toutes les inspirations. Les plaques sont disponibles en version 1 à 4 postes pour un montage horizontal ou vertical et en version 2 et 3 postes entraxe 57mm. Céliane™ s'installe facilement en neuf ou même en rénovation dans les anciennes boîtes d'encastrement de 30mm.

La version connectée Céliane with Netatmo permet de contrôler en local ou à distance les éclairages, volets roulants, chauffage et autres appareils électriques depuis un smartphone ou via un assistant vocal. Les solutions connectées Céliane™ with Netatmo permettent de mesurer, agir et piloter les appareils électriques connectés pour mieux gérer les consommations d'énergie et faire des économies.

## CARACTÉRISTIQUES TECHNIQUES

Type de commutation	Permutateur	Calibre/courant nominal assigné (In)	10 A
Type de commande	Bascule/bouton	Courant de commutation pour lampes fluorescentes	10 AX
Composition	Appareil modulaire pour interrupteur résidentiel et tertiaire	Contact de report	Non
Nombre de modules (construction modulaire)	2	Type de connexion	Borne à vis
Interrupteur à bouton-poussoir	Non	Interrupteur de chauffage	Non
Nombre de bascules d'actionnement	1	Interrupteur de machine à laver	Non
Mode de pose	Encastré	Largeur d'appareil	45 mm
Type de fixation	À clipser	Hauteur d'appareil	45 mm
Avec cadre/support de montage	Non	Profondeur d'appareil	38 mm
Matériau	Plastique	Profondeur d'encastrement	24 mm
Qualité du matériau	Thermoplastique	Profondeur min. de la boîte d'encastrement	30 mm
Sans halogène	Oui	Compatible avec Apple HomeKit	Non
Traitement antimicrobien	Non	Compatible avec Google Assistant	Non
Type de traitement de la surface	Non traité	Compatible avec Amazon Alexa	Non
Finition de la surface	Mat	Compatible IFTTT	Non
Couleur	Noir	Température d'utilisation /d'installation	-5-35 °C
Couleur de l'opérateur de commutation	Autre	Température de stockage	-10-70 °C
Zone de texte/surface d'inscription	Non	Type de tension	AC
Voyant	Optionnel	Fréquence	50-60 Hz
Fonction d'éclairage	Autre	Indication de repérage des bornes de raccordement	Oui
Type d'éclairage	Autre	Capacité des bornes	1.5-2.5 mm <sup>2</sup>
Adapté à la classe de protection (IP)	IP21	Nature du câble pour connexion	Souple ou rigide
Résistance aux chocs (IK)	IK04	Section de câble	1.5-1.5 mm <sup>2</sup>
Tension nominale	250 V	EAN/Gencode	3414972417006