

Fiche technique: Star-Z NOVA A

Caractéristiques hydrauliques

| | |
|---|----------------------|
| Pression de service maximale P_N | 10 bar |
| Hauteur manométrique max. H_{Qmin} | 1.0 |
| Débit max. Q_{max} | 0.4 |
| Température du fluide min. T_{min} | 2 °C |
| Température du fluide max. T_{max} | 95 °C |
| Min. température ambiante T_{min} | 2 °C |
| Température ambiante max. T_{max} | 40 °C |
| Dureté d'eau max. dans les systèmes de bouclage d'eau potable | 3,57 mmol/l (20 °dH) |

Matériaux

| | |
|--------------------|-----------------------------|
| Roue | PPE/PS-GF30 |
| Arbre | Céramique |
| Matériau du palier | Carbone, imprégné de résine |

Informations sur les passations de commande

| | |
|------------------------------|--------------------|
| Fabricant | Wilo |
| Désignation du produit | Star-Z NOVA A |
| Numéro EAN | 4048482094168 |
| Référence | 4132761 |
| Poids net approx. m | 1 kg |
| Poids brut approx. m | 1.1 kg |
| Longueur avec emballage | 134 mm |
| Hauteur avec emballage | 117 mm |
| Largeur avec emballage | 158 mm |
| Propriété de l'emballage | Emballage de vente |
| Type d'emballage | Carton |
| Quantité minimum de commande | 1 |

Caractéristiques du moteur

| | |
|-------------------------------|---------------------------|
| Alimentation réseau | 1~230 V, 50 Hz |
| Puissance nominale P_2 | 5.0 W |
| Courant nominal I_N | 0.05 A |
| Vitesse max. n_{max} | 3000 rpm |
| Puissance absorbée P_{1min} | 3.0 W |
| Puissance absorbée P_{1max} | 5.0 W |
| Interférence émise | EN 61000-6-3 |
| Immunité | EN 61000-6-2 |
| Classe de protection moteur | IP42 |
| Classe d'isolation | F |
| Passe-câbles à vis | 1 x PG11 |
| Protection moteur | non requis (auto-protégé) |

Dimensions de montage

| | |
|-------------------------------|--------|
| Filetage | G 1 |
| Bride côté aspiration DN_s | G 1 |
| Bride côté refoulement DN_d | G 1 |
| Entraxe IO | 138 mm |

Descriptif: Star-Z NOVA A

Ce circulateur convient seulement pour l'eau potable.

Pompe de bouclage pour eau chaude sanitaire Wilo-Star-Z NOVA (version pompe à rotor noyé) pour maison individuelle.

Pompe pour installation en ligne, moteur synchrone auto-protégé avec couple de démarrage élevé.

Corps de pompe en laiton, roue Noryl, arbre en céramique.

Puissance absorbée de 3 - 5 W.

Avec coquille d'isolation thermique de série, filetage du corps Rp ½.

Pompe complète avec vanne à boisseau sphérique et clapet anti-retour avec filetage G1.

Données d'exploitation

| | |
|---|----------------------|
| Fluide | Water |
| Pression de service maximale P_N | 10 bar |
| Dureté d'eau max. dans les systèmes de bouclage d'eau potable | 3,57 mmol/l (20 °dH) |

Caractéristiques du moteur

| | |
|---------------------------------|----------------|
| Interférence émise | EN 61000-6-3 |
| Immunité | EN 61000-6-2 |
| Alimentation réseau | 1~230 V, 50 Hz |
| Puissance absorbée $P_{1 \max}$ | 5.0 W |
| Vitesse max. n_{\max} | 3000 rpm |
| Courant nominal I_N | 0.05 A |
| Classe de protection moteur | IP42 |
| Passe-câbles à vis | 1 x PG11 |

Matériaux

| | |
|--------------------|-----------------------------|
| Roue | PPE/PS-GF30 |
| Arbre | Céramique |
| Matériau du palier | Carbone, imprégné de résine |

Dimensions de montage

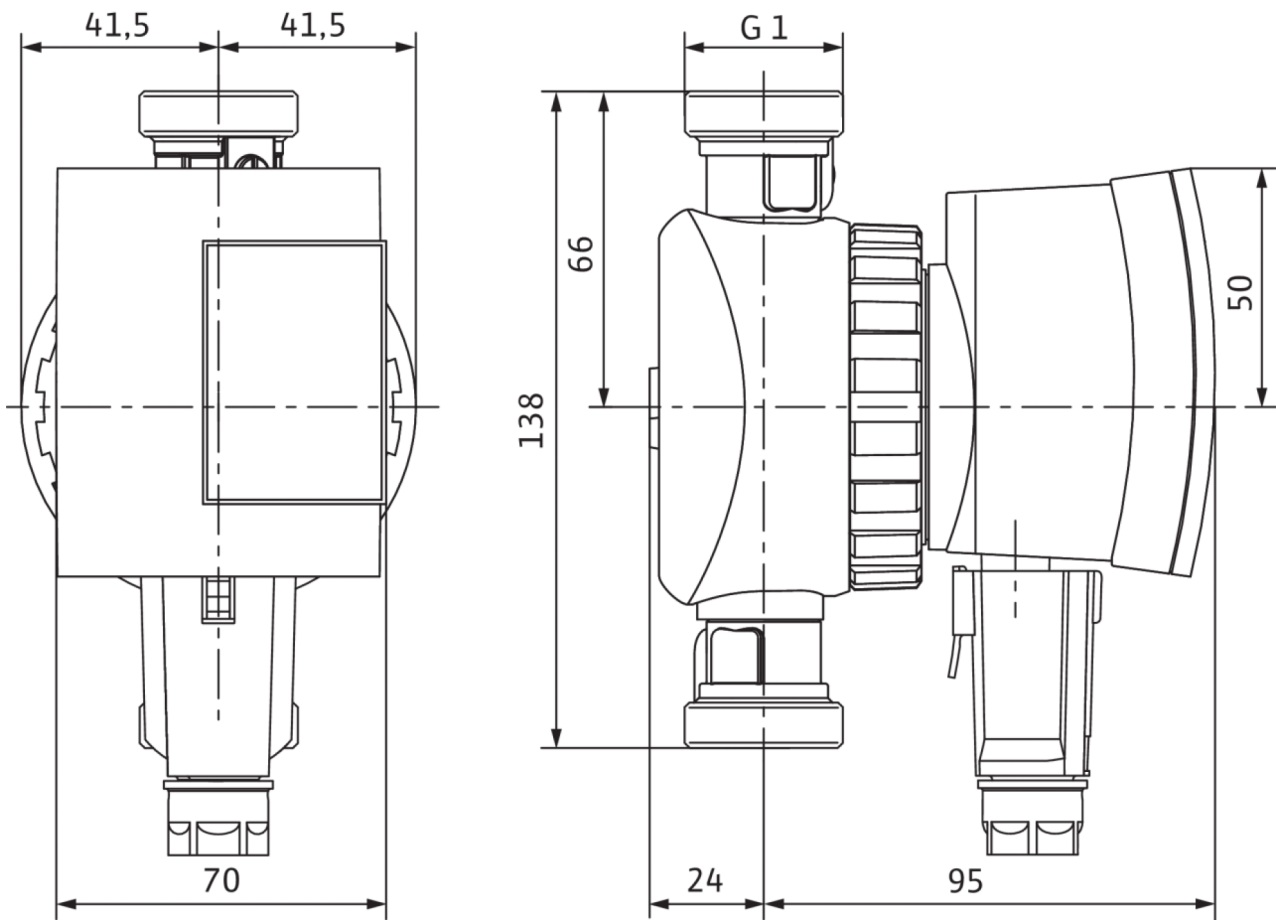
| | |
|-------------------------------|--------|
| Bride côté aspiration DN_s | G 1 |
| Bride côté refoulement DN_d | G 1 |
| Entraxe I_0 | 138 mm |

Informations sur les passations de commande

| | |
|------------------------|---------------|
| Fabricant | Wilo |
| Désignation du produit | Star-Z NOVA A |
| Poids net approx. m | 1 kg |
| Référence | 4132761 |

Dimensions et plans d'encombrement: Star-Z NOVA A

Star Z-NOVA



Caractéristiques: Star-Z NOVA A

Star-Z NOVA

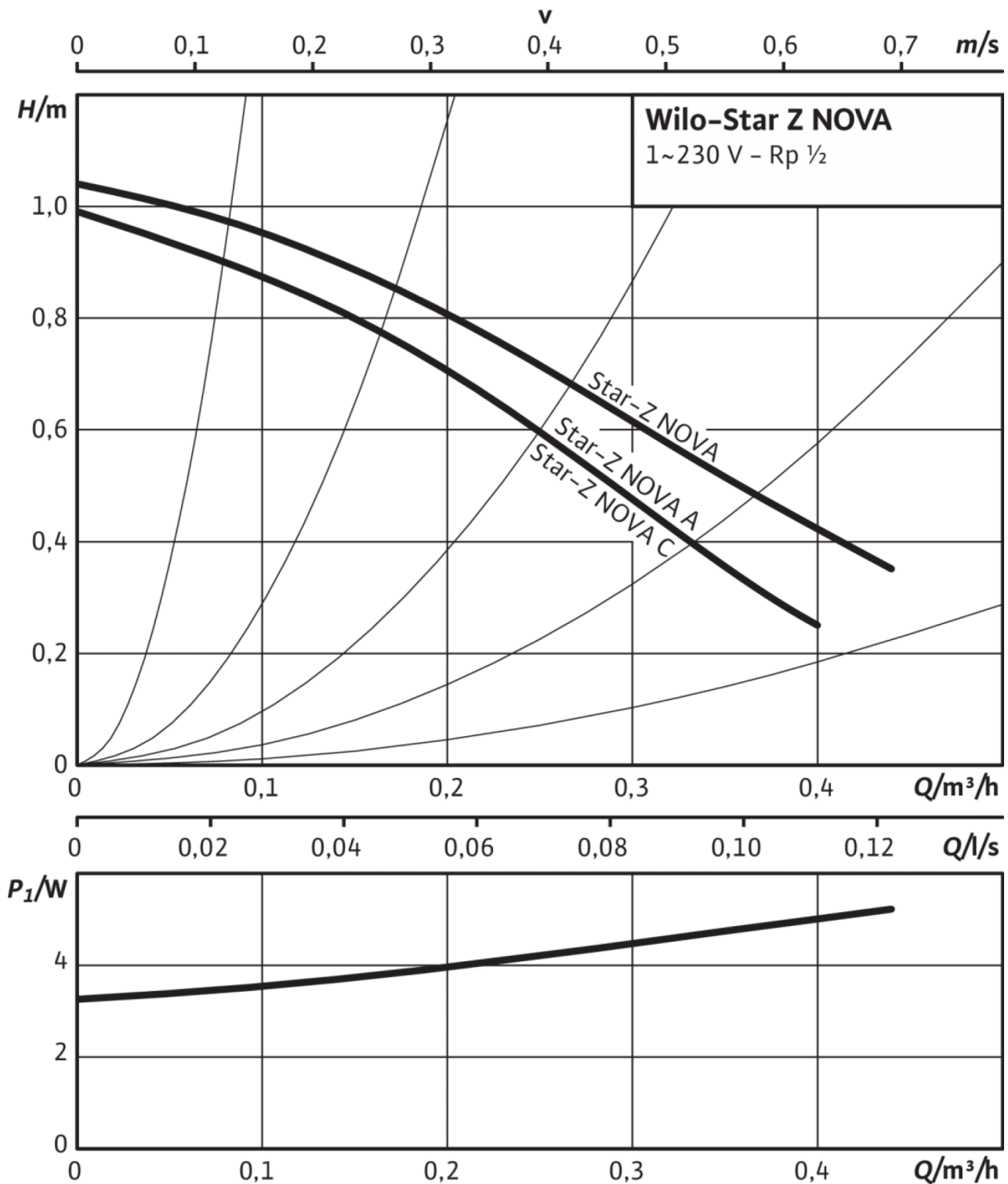
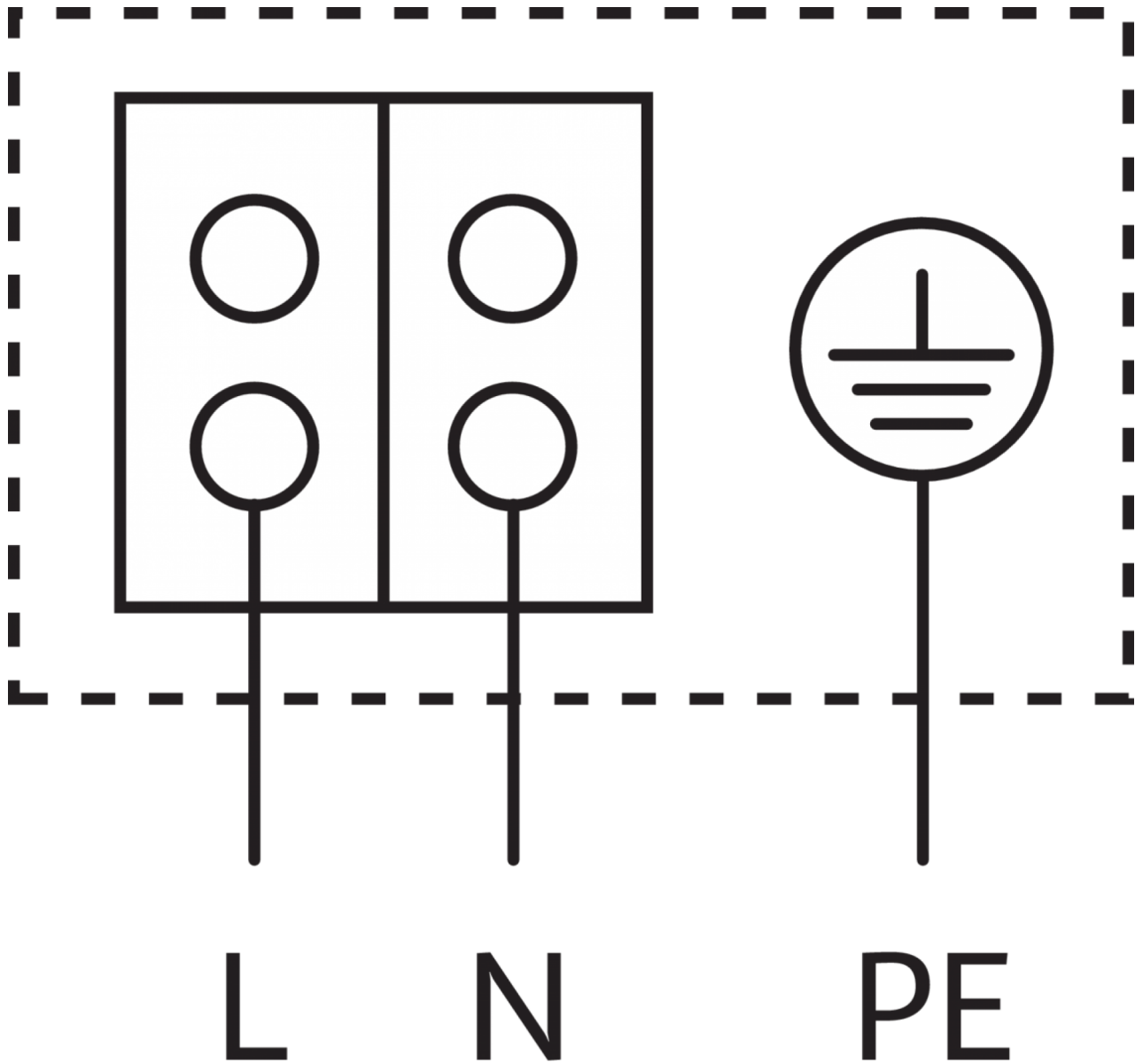


Schéma de raccordement: Star-Z NOVA A

Eco PICO-NOVA



Moteur auto-protégé

Moteur monophasé (EM) 2 pôles - monophasé 230 V, 50 Hz