

GUIDE DE SOUS-COUCHE

stratifié DPL

1. UNE SOUS-COUCHE POUR CHAQUE PIÈCE

Les SOUS-COUCHEs BerryAlloc, conçues pour améliorer le confort de votre intérieur, contribueront à parfaire l'installation de votre nouveau sol stratifié. Nos sous-couches BerryAlloc répondent aux mêmes normes de qualité supérieure que nos sols stratifiés et sont multifonction :

- Elles réduisent la transmission du son avec un minimum de 19 dB.
- Elles comportent toujours une barrière anti-humidité intégrée pour préserver tout changement saisonnier d'hygrométrie de votre support et prévenir les dommages sur votre sol stratifié.
- Elles corrigent les petites inégalités de votre support pour que vous ayez une bonne base nivelée sur laquelle installer votre revêtement de sol. Lisez les instructions en bas sur la préparation du sol support.

La sous-couche **Excellence Go** BerryAlloc est universelle et convient parfaitement à un usage domestique. **Excellence Impact+** et **Excellence Plus** présentent des caractéristiques supplémentaires qui leur permettent de répondre à des besoins spécifiques .

Excellence Impact+ : assure une très grande résistance aux chocs, ce qui la rend très solide et parfaitement adaptée aux projets les plus exigeants. Sous-couche obligatoire pour les projets avec classement UPEC. Disponible en accordéon, elle est extrêmement simple à installer.

Excellence Plus : une sous-couche aux qualités d'insonorisation ultra-élevées, idéale pour le chauffage/refroidissement au sol.

Comparatif des données des sous-couches BerryAlloc

	Excellence go	Excellence Impact+	Excellence Plus
m ²	15/20	12	10
Épaisseur	2mm	3mm	2,5mm
Corrige petites inégalités	v	v	v
Film pare-vapeur	v	v	v
Bruit d'impact *1	-19 dB	-19 dB	-21 dB
Bruit de pas *1	**	***	****
Résistance à la compression *2	**	***	****
Résistance aux chocs *2	***	****	**
Chauffage/refroidissement au sol	***	**	****
Installation facile	v	v	v

* 1 bruit d'impact versus bruit de pas :



Le **bruit d'impact** est le son qui se répand à travers le sol dans la/les pièces du dessous.



Le **bruit de pas** est le son qui se concentre dans la pièce elle-même.

* 2 résistance à la compression versus résistance aux chocs :



La **force de compression** est la résistance d'un matériau à la déformation sous la compression.



La **résistance aux chocs** est la capacité à absorber l'impact de la chute d'objets.

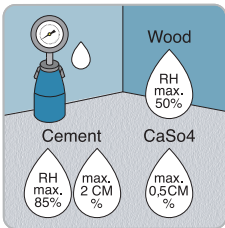
Toutes les sous-couches sont adaptées au **chauffage/refroidissement au sol**, mais Excellence Plus est dotée de l'indice de résistance thermique le plus bas. Vous trouverez plus d'informations dans le [manuel d'installation d'un sol stratifié sur des systèmes de chauffage/refroidissement au sol](#).

La collection **Stratifié HPL** BerryAlloc se présente avec une sous-couche acoustique intégrée **Silent System** de 2mm. Elle corrige les petites irrégularités et réduit la valeur de transmission du son à 18-19dB. Mais nous vous recommandons d'utiliser une **Barrière Anti-Humidité BerryAlloc** sous votre sol HPL afin de le protéger de l'humidité provenant de votre support. Elle se présente sous forme d'une feuille PE de 0.2 mm, facile à installer et résistante à l'usure.

Pour plus de détails sur les spécificités techniques et les données des sous-couches, [téléchargez nos fiches techniques](#).

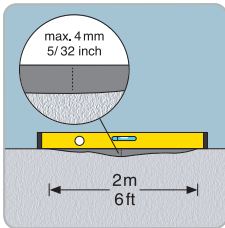
2. INSTALLER VOTRE SOUS-COUCHE

2.1 PRÉPARATION DU SUPPORT

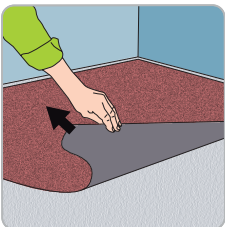


Le sol stratifié BerryAlloc peut être installé sur les supports les plus durs comme des panneaux de particules/plaques en plâtre, en PVC ou en béton (assurez-vous que le support existant est fixé correctement). Le support doit être parfaitement sec :

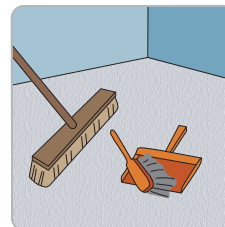
- Matériaux en bois ou à base de bois : max 50% d'humidité relative
- Sol en béton ou en béton léger : max. 2,0% CM (1,8%CM en cas de chauffage au sol)
- Sol en plâtre ou composé de plâtre : max. 0,5% CM (0,3% CM en cas de chauffage au sol)



Le support doit être plan (différence de hauteur max. de 4mm sur 2m), propre et sec. Les irrégularités trop importantes doivent être poncées et les trous comblés. Si le support n'est pas conforme aux exigences en matière de planéité, un ragréage est nécessaire sinon, le stratifié risque de grincer.



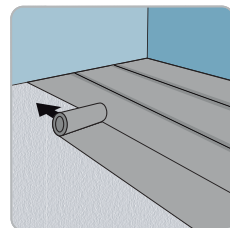
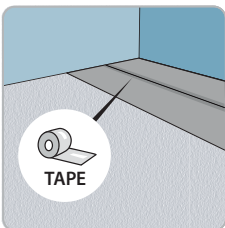
Les matériaux souples comme les moquettes doivent être enlevés



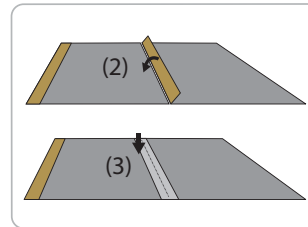
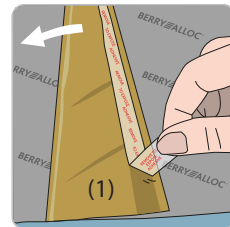
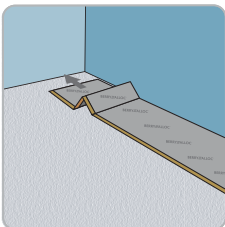
Nettoyez le support de toutes traces de sable ou de poussière avant de commencer l'installation.

2.2 INSTALLATION DE LA SOUS-COUCHE

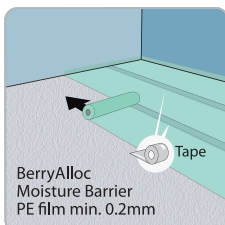
Toutes les sous-couches BerryAlloc sont dotées d'une barrière anti-humidité intégrée. Installez toujours la sous-couche BerryAlloc avec la barrière anti-humidité côté stratifié. Les sous-couches équipées d'une barrière anti-humidité intégrée doivent être jointées à l'aide d'une bande adhésive (intégrée dans Excellence Go et Excellence Impact+) ou d'une bande adhésive étanche (rouleau fourni avec Excellence Plus). La barrière anti-humidité ne peut être efficace que si les bords sont également collés. Vous devez donc veiller à l'assemblage des bandes de sous-couches et vous assurer que les joints sont correctement collés. Ne jamais superposer les sous-couches.



Excellence Plus est disponible avec un rouleau de bandes adhésives séparé afin d'assembler les sous-couches.



Excellence Go et **Excellence Impact+** sont disponibles avec un film adhésif intégré détachable. Décollez le ruban (1), retournez le film sur le bord (2) afin d'assembler deux rangées de sous-couches et pressez pour coller (3).



Si vous utilisez une barrière anti-humidité BerryAlloc séparément (feuille PE de 0.2 mm), il faut toujours l'installer avec un recouvrement de 20cm min., la coller et la placer contre les parois. Vous pouvez couper soigneusement le film après l'installation de votre sol.