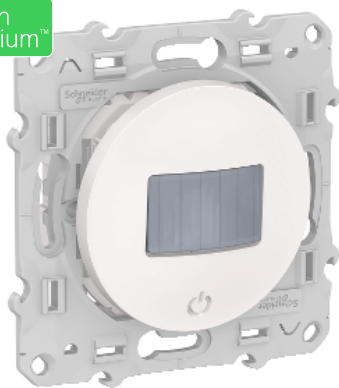


# Fiche technique du produit

Spécifications



## Odace - détecteur de présence et de mouvement - blanc - toutes charges - 3 fils

S520523

Statut commercial : Commercialisé

### Principales

Marque du produit	Schneider Electric
Gamme	Odace
Type de numéro	NH3525
Type de produit ou équipement	Détecteur de mouvement
Nuance de la couleur	Blanc (RAL 9003)

### Complémentaires

Présentation du produit	Mécanisme avec support de fixation
Montage de l'appareil	Encastré
Mode de fixation	Par vis
Type de capteur	Détecteur infrarouge
Type de charge	Lampe à incandescence: 2200 W à 230 V CA Lampe halogène: 2000 W à 230 V CA Lampe à LED: 0...130 W à 230 V CA Moteur (monophasé): 1000 VA à 230 V CA Lampes halogène TBT: 1050 VA à 12 V CA (transformateur électronique) Lampes halogène TBT: 500 VA à 12 V CA (transformateur à bobine)
[Ue] tension assignée d'emploi	230 V CA 50 Hz
Courant assigné d'emploi	10 A 140 µF 10 A cos phi = 0,6
Calibre du fusible à associer	16 A
Nombre de touches de FONCTION	1
Signalisation locale	DEL 1 (rouge)statut:
Angle de détection	160° horizontal
Face de détection	Frontal: 8 m Latéral: 8 m
Nombre de sorties	1
Type de commande	Contrôle manuel Contrôle local reconnaissance automatique de la charge raccordée Commande à distance par bouton-poussoir auxiliaire
Réglage de l'intensité lumineuse	5...500 lx
Plage de réglage de temporisation	1...30 min
Auxiliaires connectés	Nombre illimité de boutons-poussoirs, distance : 50 m

<b>Equipement inclus</b>	Obturateur Manuel utilisateur
<b>Configuration du câblage</b>	Avec neutre
<b>Raccordement</b>	Borne à vis
<b>Nombre de connecteurs libres</b>	2
<b>Capacité de serrage des bornes</b>	1,5...2,5 mm <sup>2</sup> pour rigide câble(s) 1,5...2,5 mm <sup>2</sup> pour multibrin torsadé rigide câble(s)
<b>Forme de la tête de vis</b>	Pozidriv N° 1 et combi
<b>Couple de serrage</b>	0,5 N.m
<b>Matière</b>	PC (polycarbonate) GF10 FR : enveloppe Métal : bornes Thermoplastique : plaque centrale
<b>Support de montage</b>	Mural
<b>Type d'installation</b>	Installation en intérieur
<b>Quantité du lot</b>	1
<b>Type d'emballage</b>	Carton
<b>Hauteur de montage</b>	1 m
<b>Profondeur d'encastrement</b>	27 mm
<b>Profondeur</b>	45 mm
<b>Largeur</b>	71 mm
<b>Hauteur</b>	71 mm
<b>Poids du produit</b>	0,064 kg
<b>Normes</b>	EN 300-328 EN 301-489-17 EN 60730-2-7 EN 60669-2-1
<b>Règlement Européen</b>	2014/30/EU - compatibilité électromagnétique 2014/35/EU - directive basse tension
<b>Certifications du produit</b>	EAC FIMKO NEMKO CE SEMKO VDE NF
<b>Résistance aux agents chimiques</b>	Résistant à l'alcool (70%) Résistant à l'alcool (96%) Résistant à l'acide lactique Résistant à l'ammonium quaternaire dilué Résistant au javellisant dilué Résistant à l'ammoniaque dilué Résistant à l'eau savonneuse Résistant au lave vitre Résistante au peroxyde d'hydrogène 10 volumes Résistant au hexane

## Environnement

<b>Température de l'air ambiant en fonctionnement</b>	5...40 °C
<b>Température ambiante de stockage</b>	5...40 °C
<b>Degré de protection IP</b>	IP20 IP21 avec marquage sur parties visibles

## Emballage

<b>Type d'emballage 1</b>	PCE
<b>Nb produits dans l'emballage 1</b>	1

Hauteur de l'emballage 1	7,7 cm
Largeur de l'emballage 1	9,5 cm
Longueur de l'emballage 1	9,5 cm
Poids de l'emballage 1	117,0 g
Type d'emballage 2	S03
Nb produits dans l'emballage 2	36
Hauteur de l'emballage 2	30 cm
Largeur de l'emballage 2	30 cm
Longueur de l'emballage 2	40 cm
Poids de l'emballage 2	4,795 kg
Hauteur de l'emballage 3	30 cm

## Durabilité de l'offre

Statut environnemental de l'offre	Produit Green Premium
Régulation REACH	<a href="#">Déclaration REACH</a>
Directive RoHS UE	Conforme <a href="#">Déclaration RoHS UE</a>
Sans mercure	Oui
Information sur les exemptions RoHS	<a href="#">Oui</a>
Régulation RoHS Chine	<a href="#">Déclaration RoHS pour la Chine</a> Produit en dehors du périmètre RoHS pour la Chine. Déclaration relative aux substances pour votre information.
Profil environnemental	<a href="#">Profil environnemental du Produit</a>
Profil de circularité	<a href="#">Informations de fin de vie</a>
DEEE	Sur le marché de l'Union Européenne, le produit doit être mis au rebut selon un protocole spécifique de collecte des déchets et ne jamais être jeté dans une poubelle d'ordures ménagères.

## Garantie contractuelle

Garantie	18 mois
----------	---------

## Remplacement(s) recommandé(s)